

# TU CARA ME SUENA!!!

II CONCURSO HISTÓRICO-ARTÍSTICO DEL  
IES VALDESPARTERA

DEPARTAMENTO DE GEOGRAFÍA E HISTORIA



- Se puede hacer de forma individual o en grupos
- Utilización de disfraces decorados, ...
- Imitar la escena, posición, representación de la obra





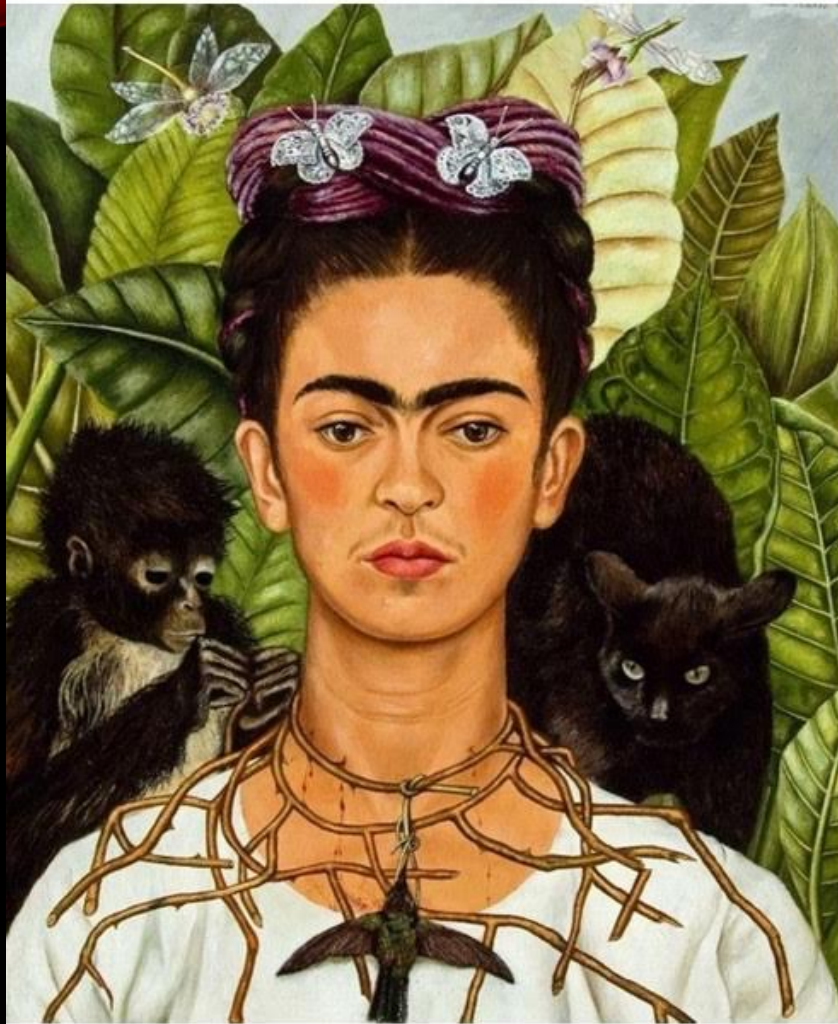
THERE IS ALWAYS HOPE















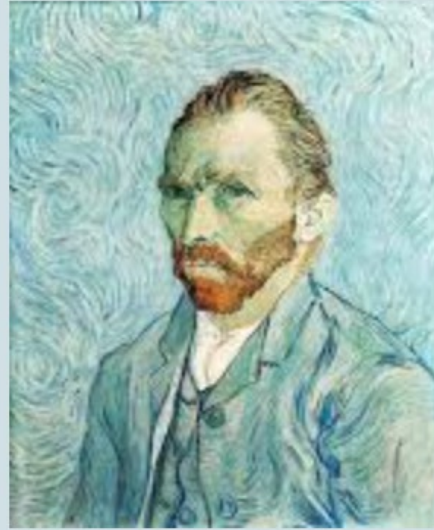


Johannes Vermeer  
Girl with a Pearl Earring, 1665



Nefertiti  
www.generation.com





# SIGUIENTE PASO

**COGE UNA CARTULINA Y PEGA EN ELLA:**

- **TU OBRA TUNEADA IMPRESA Y PEGADA EN UNA CARTULINA O FOLIO DIN A4**
- **TAMBIÉN EL CUADRO ORIGINAL JUNTO A ELLA (¡para que todos puedan compararlo!)**
- **LA SIGUIENTE INFORMACIÓN:**
  - **Nuevo título de la obra**
  - **Título de la obra original**
  - **Nombres y clases de los participantes**
- **Y PRESENTALO EN EL DEPARTAMENTO DE GEOGRAFÍA HISTORIA**



**PLAZO DE ENTREGA**

**HASTA EL 16 DE MAYO**











# 3 CATEGORÍAS

- A → 1º, 2º Y 3º ESO
- B → 4º ESO, 1º Y 2º BACH
- C → PROFESORADO Y P.A.S.

# SUCULENTOS PREMIOS SORPRESA

**ADEMÁS DE ENTRE 0,5 Y 1 PUNTOS  
EXTRA SOBRE LA NOTA FINAL DEL  
TERCER TRIMESTRE !!!!**

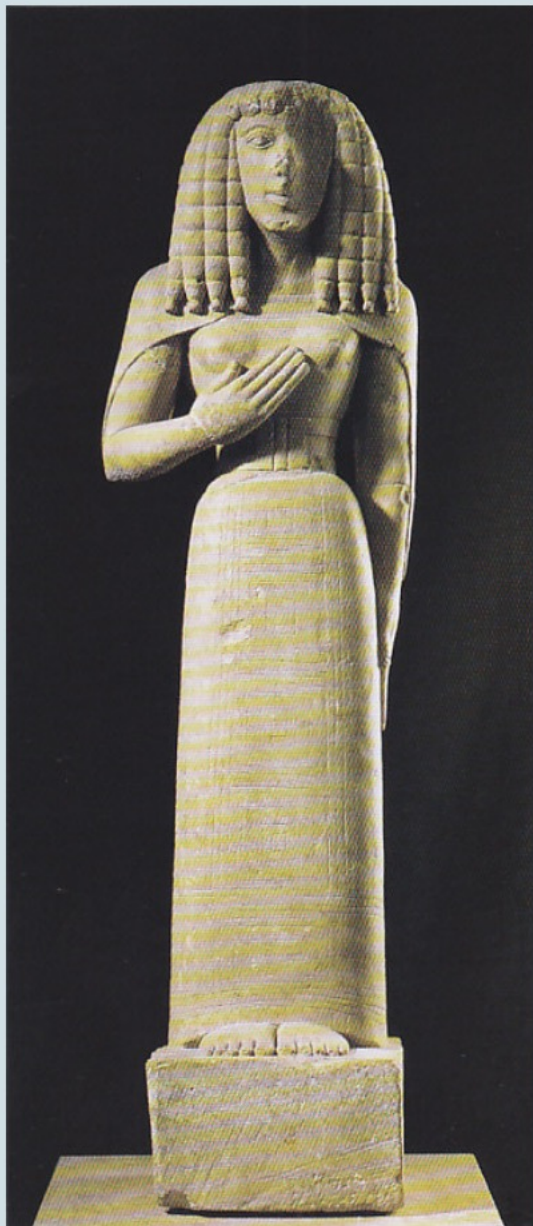


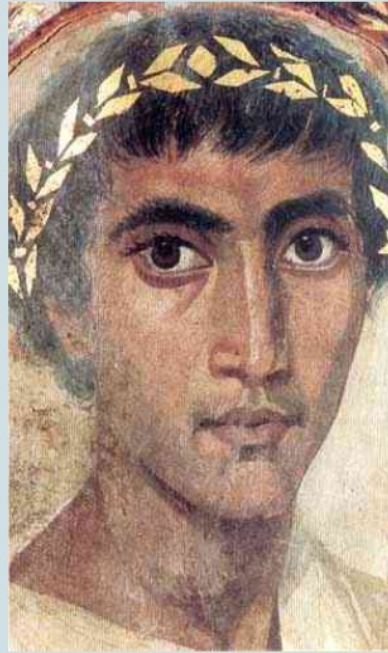
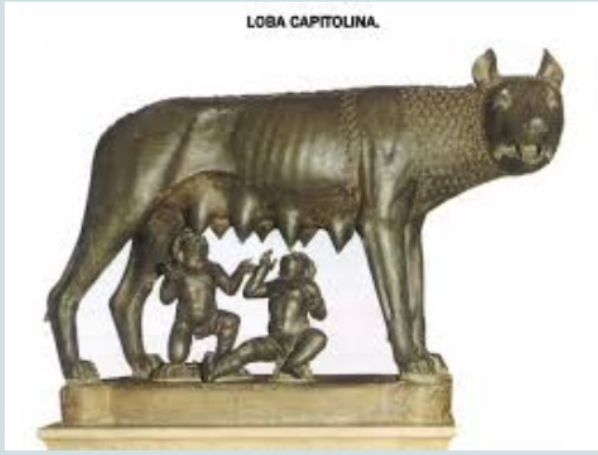
TODAS LAS OBRAS SE EXPONDRÁN

EL 25 DE MAYO SE HARÁ ENTREGA DE  
LOS PREMIOS



**SIRVA DE  
INSPIRACIÓN...**







El emperador Justiniano I



La emperatriz Teodora

























**SUERTE A TOD@S!!!**